

СЕРИЯ 800



IP21

КЭВ-220П8010W



IP21

КЭВ-П8081А



IP21

КЭВ-П8010А



Назначение

Для защиты проемов высотой от 6 до 12 метров промышленных зданий: цехов, складов, авиационных ангаров.

Преимущества

Завесы серии 800 благодаря сильному воздушному потоку надежно защищают проемы промышленных зданий при самых суровых наружных условиях.

Варианты изготовления корпуса

Стандартно завесы изготавливаются из оцинкованной стали с углом сопла 30°. По заказу - корпус завесы из нержавеющей стали, смотри сводную таблицу артикулов на стр. 119.

Управление

Завеса КЭВ-П8081А подключается через щит управления завесами ЩУ-808 (с частотным преобразователем) для регулирования скорости воздушного потока.

Монтаж завес

Горизонтальный и вертикальный.

Комплектация

Пульт управления и монтажные кронштейны.

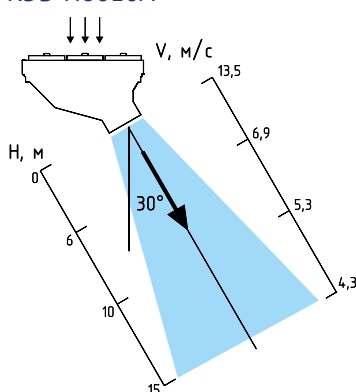
800

Важная информация!

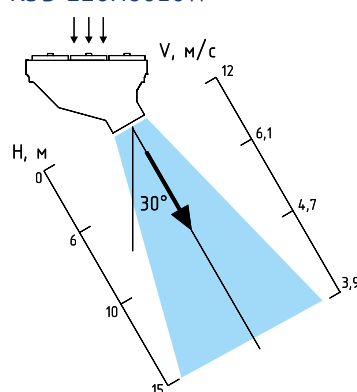
Изготовление и поставка завес 800 серии производится только после выдачи НПО "Тепломаш" проектных рекомендаций по защите проемов этими завесами или после согласования обоснований установки этих завес другими проектными организациями.



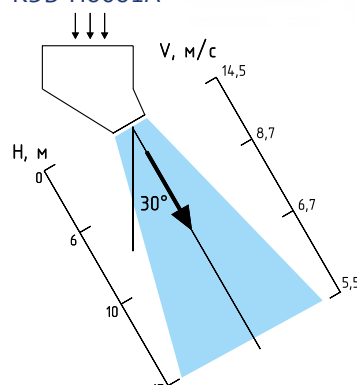
КЭВ-П8010А



КЭВ-220П8010W



КЭВ-П8081А



Эпюры скоростей справедливы для плотной установки в ряд не менее 8 завес

Артикул		138001
Завесы с водяным источником тепла		КЭВ-220П8010W
Параметры питающей сети	В/Гц	380/50
Расход воздуха	м ³ /ч	12700/13500/14200
Скорость воздуха на выходе из сопла	м/с	13
Эффективная длина струи	м (0°C, безветрие)	14
Габаритные размеры (ДхШхВ)	мм	2020x710x1675
Размеры сопла:		
Ширина	мм	580
Длина вдоль размаха		590
Установленный угол сопла к плоскости проема		30°
Масса (без воды)	кг	121,5
Потребляемая мощность двигателей	Вт	2280
Максимальный ток при номинальном напряжении	А	4,6
Звуковое давление на расстоянии 5м	дБ (А)	67
Количество завес, подключаемых к одному пульту управления	шт.	10
Присоединительные размеры патрубков	дюйм	1"

Тепловые характеристики завесы при температуре воздуха в помещении +15 °С.

КЭВ-220П8010W

Температура воды на входе/выходе	°С	150/70	130/70	105/70	95/70	80/60	60/40
Расход воздуха	14200/12700	max/min	max/min	max/min	max/min	max/min	max/min
Тепловая мощность	кВт	139,8/130,7	131,3/122,7	120,8/112,8	116,7/108,9	94,3/88,0	52,7/49,2
Подогрев воздуха	°С	29/30	27/28	25/26	24/25	19/20	11/11
Расход воды	л/с	0,48/0,45	0,6/0,56	0,94/0,88	1,27/1,19	1,28/1,19	0,71/0,66

Артикул		118004	118001
Завесы без источника тепла		КЭВ-П8081А	КЭВ-П8010А
Параметры питающей сети	В/Гц	380/50	380/50
Расход воздуха	м ³ /ч	22500	13700/14500/15300
Скорость воздуха на выходе из сопла	м/с	14,5	14
Эффективная длина струи	м (0°C, безветрие)	30	15
Габаритные размеры (ДхШхВ), мм			
		1550x860x860	2020x710x1675
Внутренние размеры сопла:			
Ширина	мм	500	580
Длина вдоль размаха		860	590
Установленный угол сопла к плоскости проема		30°	30°
Масса	кг	107	105
Потребляемая мощность двигателей	Вт	2700	2280
Максимальный ток при номинальном напряжении	А	5,7	4,8
Звуковое давление на расстоянии 10м	дБ (А)	65	67
Количество завес, подключаемых к одному пульту управления	шт.	-	10



ВОЗДУШНО-ТЕПЛОВЫЕ ЗАВЕСЫ
СЕРИИ 800

ОАО "СИЛОВЫЕ МАШИНЫ"

Тип объекта:
Промышленное предприятие

Место расположения:
Санкт-Петербург, Колпинский район, п. Металлострой

Оборудование:
КЭВ-П8080А